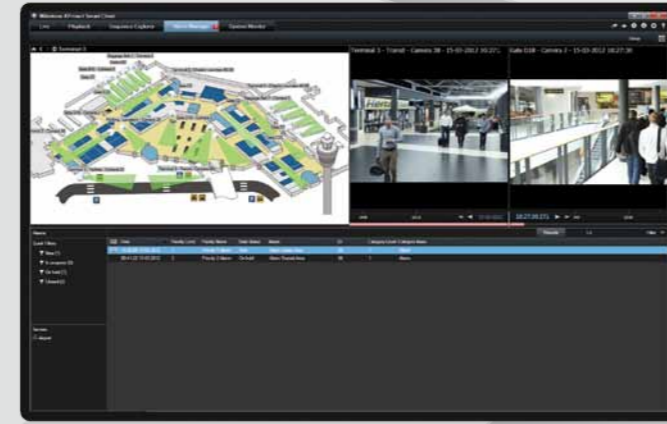




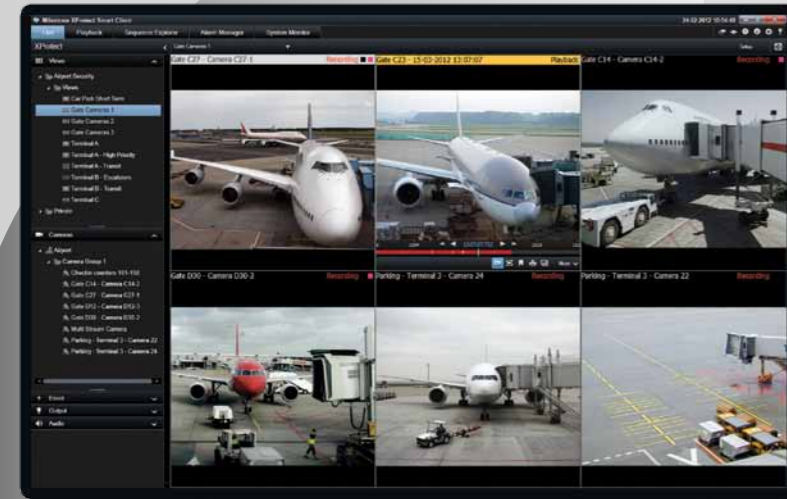
Les dispositifs intégrés et autres systèmes connectés peuvent être contrôlés directement via les **boutons de commutation** depuis l'écran de la caméra, pour une rationalisation des flux de travail et l'amélioration de l'efficacité de l'opérateur.



L'explorateur de séquences affiche les aperçus des séquences vidéo enregistrées sous forme de vignettes d'images déplaçables selon la méthode du "drag-and-throw", en vue de localiser facilement les preuves à exporter.

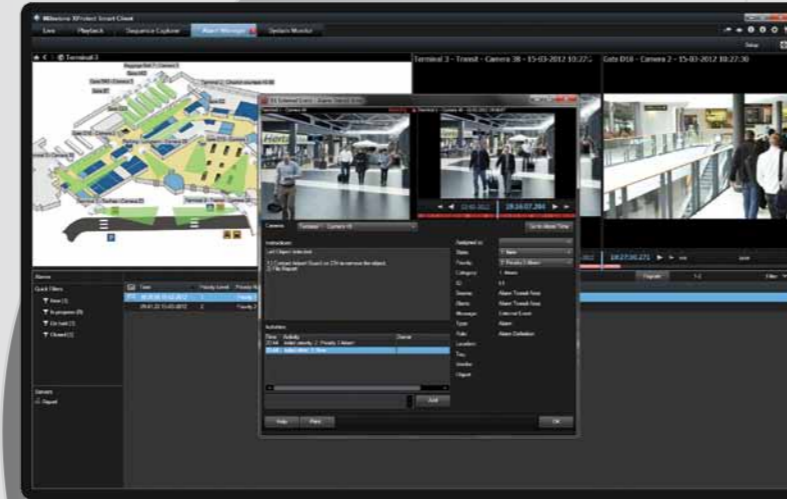


Il est à présent simple d'exporter des vidéos sous divers formats, comme des images fixes, des clips vidéo lisibles dans un lecteur média, ou encore sous le format XProtect® consultables dans notre visionneuse XProtect® Smart Client - Player. L'export au format XProtect permet l'ajout de commentaires à l'ensemble des caméras exportées ou à certaines caméras seulement.



Surveillance des vidéos

XProtect Smart Client permet d'enquêter efficacement sur les incidents tout en conservant le contrôle visuel des événements qui se déroulent en direct, grâce à la **fonction de lecture indépendante**. Cette fonctionnalité permet de lire des événements à partir d'une caméra tout en visualisant des vidéos en direct à partir d'autres caméras.

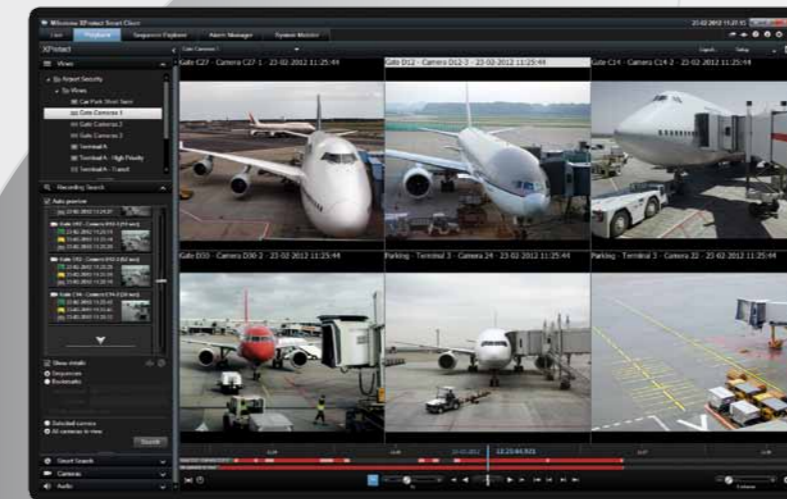


Détaille la vue d'ensemble des alarmes avec notamment la notification instantanée des incidents actifs (serveurs XProtect, caméras réseau, dispositifs externes type détecteurs d'intrusion et unités de contrôle d'accès). Les alarmes de l'ensemble des dispositifs de sécurité et systèmes connectés sont consolidées dans un **Gestionnaire d'alarme** simple d'utilisation.

Réponse aux alarmes

XProtect Smart Client assure une réponse rapide et efficace aux alarmes grâce à la **liste d'alarmes**, qui permet de visualiser l'ensemble des alarmes actives et leur niveau de sévérité. Les alarmes peuvent être classées en fonction de leur priorité, de sorte que les problèmes les plus urgents s'affichent dans la partie supérieure

de la liste. Vous pouvez sélectionner une alarme et prévisualiser la vidéo correspondante. Les alarmes peuvent être configurées de sorte que, lorsqu'elles sont sélectionnées, leur emplacement s'affiche sur le plan pour une vérification visuelle immédiate des incidents.



Enquête sur les incidents

La recherche d'un incident spécifique au sein d'enregistrements extensifs prend souvent du temps. C'est pourquoi XProtect Smart Client fournit des fonctionnalités avancées pour enquêter sur les incidents à mesure qu'ils se produisent, tout en analysant le matériel vidéo enregistré.

Le nouveau **calendrier** combine des commandes de navigation du calendrier principal de la caméra sélectionnée avec un calendrier consolidé de toutes les caméras dans un seul et même affichage. Les opérateurs peuvent ainsi facilement consulter l'ensemble des enregistrements.

Smart Search permet de détecter les mouvements d'une ou plusieurs zones d'images à partir d'une caméra particulière, simplifiant ainsi la recherche des incidents.

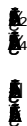
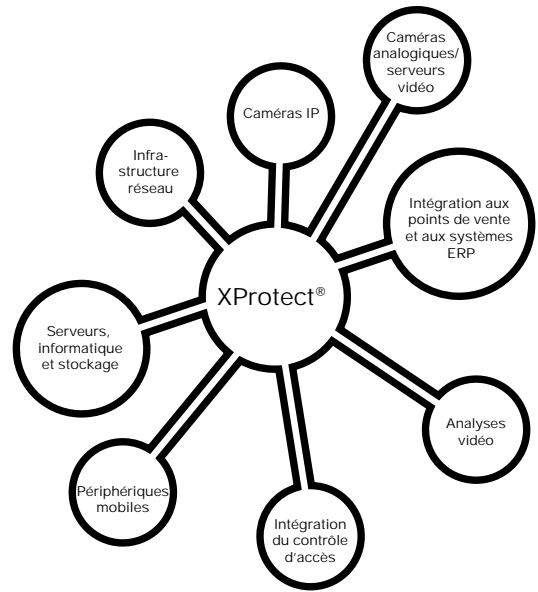
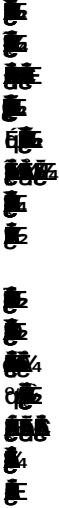


Gestion des preuves

XProtect Smart Client sécurise les preuves par le **cryptage** des vidéos et l'inclusion d'une **signature numérique**, pour empêcher la lecture par des tiers non autorisés ou une éventuelle falsification. L'**option d'export** permet en outre de désactiver la ré-exportation pour empêcher toute divulgation du matériel sensible. Lors de l'exportation vers un format lisible par un lecteur média, des diapositives de texte peuvent être ajoutées avant et après l'exportation de la vidéo, pour l'indication de toute information importante.



Les bases d'un succès à long terme



Au sujet de Milestone Systems

